

## なりたい私をつくるメガネ 「Zoff CLASSIC SWEET or COOL STYLE」 秋の新作アイウェアコレクション 7月29日(金)から発売



メガネブランド「Zoff（ゾフ）」を運営する株式会社インターメスティック（本社：東京都港区）は定番で人気の「Zoff CLASSIC」から、秋冬の新作「Zoff CLASSIC SWEET or COOL STYLE」を2022年7月29日(金)より、全国のZoff店舗（アウトレット店除く）にて発売いたします。

人気のクラシカルなデザインをベースに「なりたい自分」になるための新シリーズ。かけるだけで印象アップが期待できる、外出時はもちろん素顔のときもかけたくなるメガネです。

秋冬のファッションに合わせやすいカラーバリエーションでまとめた本コレクションはスウィートな雰囲気「ボストン型」、クールな雰囲気「ウェリントン型」の2型展開。各シェイプを「プラスチック」「コンビネーション」「メタル」の3つのデザインで表現した計6型全24種類の豊富なラインアップです。

さらに本シリーズは、テレビや著書でご活躍中の印象行動学者 重田みゆき先生に監修いただき、メガネを取り入れることが楽しくなるポイントや印象学的視点でメガネをポジティブに取り入れるテクニックを教えてくださいました。

重田先生によると、ある調査結果では「94.9%の人が顔は目元から見る」と回答したように顔の印象に大きく左右するメガネ。選ぶ色形によって客観的な印象や心象が変わったり、かけている自分自身の気分が変わったり、あなたの「なりたい自分」を後押しするアイテムです。

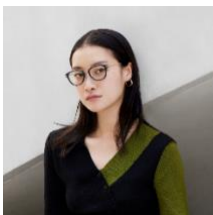
### 「Zoff CLASSIC SWEET or COOL STYLE」 (左 ウェリントン型/右 ボストン型)



#### 【PLASTIC】

眉と目の間の余白であるまぶたを狭く見せることで、かける前より目を大きく感じさせるためのフレーム。軽量素材を使っているため、見た目以上に軽いかけ心地なのもポイントです。

※近視用のレンズや度数によっては印象が変わる場合があります。



#### 【COMBINATION】

軽いプラスチック素材を使ったフロントのサイドに、キラリと輝くメタルパーツをセット。テンプル（つる）には軽量なβ-チタンを使い、長時間かけても疲れにくいように設計しました。



## 【METAL】

極力薄く仕立てたメタルの上に七宝をのせたデザインで、品のある輝きが目の印象を引き立てます。テンプルは驚くほどしなやかで軽く、リラックスタイムも気軽にかけられるβ-チタン製です。

## 重田みゆき先生に聞いた「メガネで変わるあなたの印象」

## ■メガネをかけることによる「デカ目効果」

特に今はマスク生活をしているため、目元で人を確認するしかありません。目だけではなく、目の周りを目元と呼び、目・眉毛・目尻のシワ、目の下のクマも含めて人は目元と考えます。メガネをかけることによって、目の輪郭が大きくなることで、目に対してインパクトが大きくなります。

眉毛と目の間のまぶたにちょうどフレーム上部が入りますが、この余白部分が少なく見えて、眉毛と目がなるべく近い方が目は

印象的になります。眉毛との間の幅が狭くなることによって、目が大きく見えたり、目力が強く見えたりする効果が得られるため、デカ目効果があると考えられます。



## ■メガネフレームの形や色の差による客観的印象

## 【黒】

自信・変身願望・自分を変えたい・イメチェン・力強さ、などの印象を持ちます。

目の輪郭効果としては一番強い色が黒になり、デカ目効果も黒いフレームが一番期待できます。

(ZN221015\_14E1 など)



## 【茶】

馴染みやすい・親しみやすい・安定感がある、というような気持ちの時、またはそういった印象を与えたいときに取り入れるのがオススメです。

(ZN221015\_49A1 など)



## 【赤】

目立ちたい・エネルギー・前向きな時・明るい気持ちの時に選ぶことが多い色です。

楽しい・情熱的・温かいなどの印象を与えます。

赤いフレームは頬が赤くハレーションを起こすため、チーク効果もあり可愛いイメージにもなります。

(ZF222012\_24E1 など)



## 【青】

ビジネスモードの時に・信頼・聡明・爽やかに見せたいなど、涼しげでクールなこだわりがある印象に見えます。

(ZF222011\_72E1 など)



## 【クリア】

隠す必要がなく、透明のまま、ありのままの自分でいきたい時などの気持ちがクリアになります。

現状維持・勉強家・真面目といった印象を与えます。

### ■WEB会議で美肌に見せるメガネテクニック

WEBカメラは自動で色調整をするため、肌色を綺麗に見せたり、白を綺麗に見せる力が強く、白い洋服を着ている場合、カメラが「部屋がある程度明るい」と誤認識したようなかたちになり顔が暗く、くすんだような映像になります。そのためWEBカメラで肌を綺麗に見せる場合は濃い色の服を着るのがベター。洋服と同じで、メガネのフレームも濃い色を選ぶと良いでしょう。濃い色のフレームカラーが目の周りの肌や白目をより綺麗に見せてくれます。目のシワやクマが気になる方は、肌が引き締まって見えたり、目元を綺麗に見える効果が得られます。※一般的な性能のWEBカメラ場合

### ■自信をつけたい、勝負の日にオススメのメガネとは

コンビネーションフレームをオススメします。かける方の髪型にもよりますが、「私を見て」という意気込みの効果を感じられます。人は動くものを目で追う習性があり、または白いものに目がいってしまうため、顔の中だと「歯」や「白目」にいきます。髪型にもよりますが、コンビネーションフレームの金属パーツの光（パーツ）に視線がいくことで、目が合いやすくなり、「私を見て」という時におすすです。特にコンビフレームの`ZO221010\_18A1`は非常に力強さや意志の強さが見え印象的です。



### 監修：重田みゆき（印象行動学者）



インプレッションマスター® 東京都生まれ。

国際線客室乗務員、都内老舗ホテルVIPラウンジマネージャー社長室室長を経て、人の印象を変えるインプレッショントレーニング®を開発、国内外で大人気。アメリカ合衆国 ニューヨーク州ベスト・オブ・マンハッタンを7年連続受賞し、2017年「マンハッタン・ビジネス殿堂入り」を果たす。

亜細亜大学 経営学部 ホスピタリティ・マネジメント学科 教授。

「ホンマでっか!?TV」印象評論家。著書「顔グセの法則」「人は0.5秒で選ばれる！」はアジア各国で翻訳出版中。TikTokerとしても国内外で話題沸騰中。 <https://www.msnow.jp/>

### 商品概要

- 【商品名】 Zoff CLASSIC SWEET or COOL STYLE（ゾフ クラシック スウィート オア クールスタイル）
- 【種類】 6型24種類
- 【発売日】 2022年7月29日（金）
- 【価格】 ¥8,800～¥13,300（税込・セットレンズ代込み）
- 【取扱店舗】 Zoff 全店（アウトレット店除く）、Zoff 公式オンラインストア、Zoff 楽天市場店、Zoff ZOZOTOWN 店、アイルミネ店、Zoff 楽天ファッション店
- 【特設ページ】 [https://www.zoff.co.jp/shop/contents/zoff-classic\\_women.aspx](https://www.zoff.co.jp/shop/contents/zoff-classic_women.aspx)（2022年7月29日11時更新）
- 【一般のお客様のお問い合わせ先】 ソフ カスタマーサポート Tel.0120-013-883（平日11:00～18:00）

## 商品詳細

## Plastic frame

太いフレームは、いつもと違う自分を見せたいときや、相手にギャップを感じてほしいときにもぴったり。黒はより目力強めに、ブラウンはやさしい印象に、緑は信頼感を演出できたりと、選ぶ色によっても与える印象を変えられます。



品番(カラー) 【左から】 ZN221015\_13A1(ダークグレー)、ZN221015\_14E1(ブラック)、ZN221015\_49A1(べっこう柄)、ZN221015\_64A1(オリーブ)

価格 8,800円(税込・セットレンズ代込)

シェイプ ウェリントン

太めに仕立てたフレームで、目元に存在感をプラス。



品番(カラー) 【左から】 ZN221016\_12A1(グレー)、ZN221016\_14E1(ブラック)、ZN221016\_44E1(ダークブラウン)、ZN221016\_49A1(べっこう柄)

価格 8,800円(税込・セットレンズ代込)

シェイプ ボストン

太めのフレームなのにソフトな印象に。

## Combination frame

フロントのメタルパーツがアクセサリのような役割を果たし、メタルのテンプル（つる）とも相まって、かけるだけで華やいだ印象に。輝きによって目元に視線を集めやすくなるので、人と目が合う機会が増え、相手の好感や興味を得やすくなる効果も期待できそう。



品番(カラー) 【左から】 Z0221010\_14E1 (ブラック)、Z0221010\_18A1 (ブラックグラデーション)、Z0221010\_43A1 (ブラウン)、Z0221010\_61A1 (グリーン)

価格 11,100 円 (税込・セットレンズ代込)

シェイプ ウェリントン

目元が魅力的に見えるコンビフレームでクールな印象に。



品番(カラー) 【左から】 Z0221011\_11A1 (ライトグレー)、Z0221011\_14E1 (ブラック)、Z0221011\_20A1 (ライトピンク)、Z0221011\_80A1 (ライトパープル)

価格 11,100 円 (税込・セットレンズ代込)

シェイプ ポストン

フロントとサイドのメタルパーツが目元をドレスシーに。

## Metal frame

顔の一部として馴染みやすく、ありのままの印象が伝わるので、相手の信頼感を得やすいデザインです。細いフレームのおかげで、自然とノーズシャドウを入れたように鼻筋が通って見えるので、知的な求心顔に見せたいときにも効果的。



品番(カラー) 【左から】 ZF222011\_14E1(ブラック)、ZF222011\_14E2(ブラック)、  
ZF222011\_43E1(ブラウン)、ZF222011\_72E1(ネイビー)

価格 13,300円(税込・セットレンズ代込)

シェイプ ウェリントン

ハイライト効果のあるメタルフレームで、知的な印象に華やかさをプラス。



品番(カラー) 【左から】 ZF222012\_14E1(ブラック)、ZF222012\_24E1(ダークレッド)、  
ZF222012\_43E1(ブラウン)、ZF222012\_64E1(オリーブ)

価格 13,300円(税込・セットレンズ代込)

シェイプ ポストン

七宝の輝きとやさしい雰囲気をもったメタルフレーム。